

PCB Layout檢查與比對

CAMPro110 是一款服務 CAD 設計端提供 View Gerber/ODB++ 功能的工具。
解決您在設計階段對於 View Gerber 遇到的疑難雜症。

適用情境:

- 是否在設計變更時，因修改部分設計而須進行"版本比對"，卻苦於使用 View Gerber 工具做繁瑣的比對操作？

CAMPro 提供一鍵和前板比對差異，快速匯整所有修改處，

快速在 **CAD** 軟體上定位差異處並且產生報告。

- 設計完成時，是否欠缺一個方便的工具可以預覽生產格式的資料？

CAMPro 提供一鍵讀入 **ODB++**，快速進入預覽階段，省下導出讀入操作。


- EE 在 View Layout 完成佈線的檔案，以一般 View 工具如何快速查找 Net、Component、PIN 之間的關係？

CAMPro 提供 **Net Tracer** 工具，無須佔用 **CAD Tool License** 套數，快速定位 **Net**、

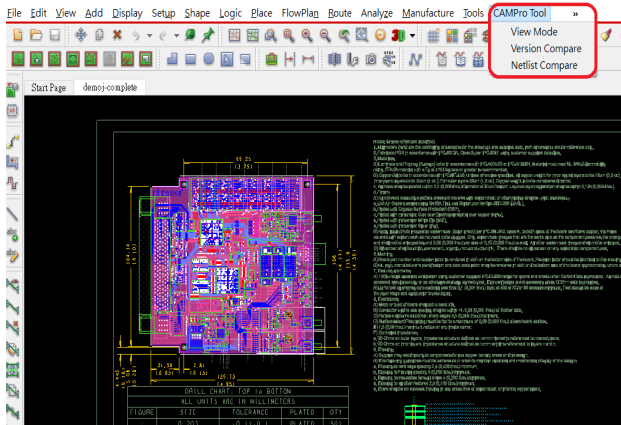
Component、**PIN** 的座標及 **Trace** 長度紀錄。

- 進行 View Gerber 的環節，需學習另一套工具(輸出、讀檔、開啟預覽...操作)

CAMPro 嵌入於 **CAD Tool** 中，讓使用者以最少的學習時間快速上手。

		CAMPro110
Input format		
	ODB++ 6.0/7.0/8.0	●
	Gerber RS-274X	●
	Gerber RS-274D	●
	Excellon I/II	●
	DXF	●
	IPC-2581	●
	IPC-356A	●
	GDSII	●
Integrate with CAD Tool		
	Cross Probing in Allegro	●
	PCB Film Data View	●
	Version Compare in Allegro	●
Highlight Features		
	Version Compare(含Report輸出)	●
	Net Tracer	●

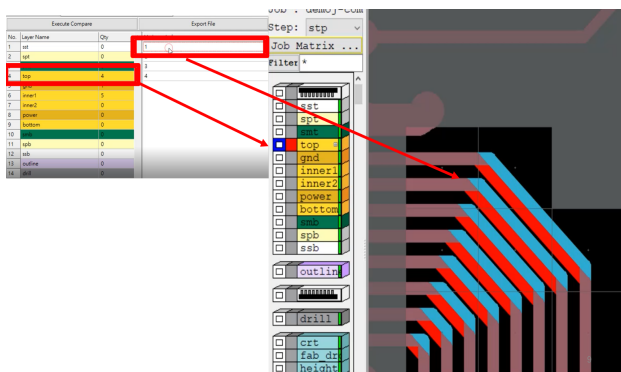
PCB Layout檢查與比對



在 CAD Tool 新舊版本檔案直接比對

功能亮點:

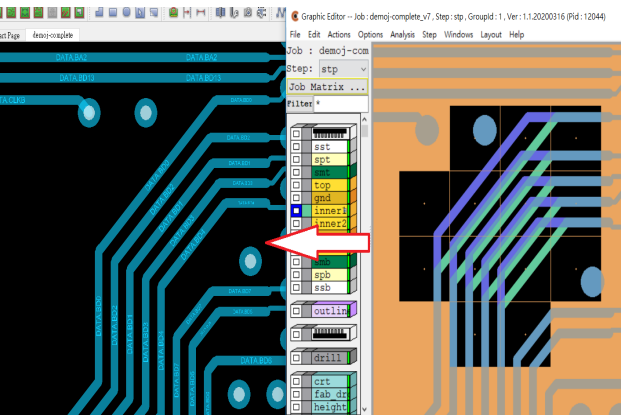
- 內嵌於 CAD Tool 中，在設計階段可隨時和前一版本做比對。
- 節省使用外部工具軟體導入入前後版本工時。
- 不須學習使用外部工具。
- 一鍵即可完成比對。



點選差異直接顯示差異圖形

功能亮點:

- 不需透過人工查找差異處。
- 介面完整呈現差異，只需點擊差異處便可自動Zoom in到正確位置。
- 介面呈現符合板子層資料，顯示方式直覺。



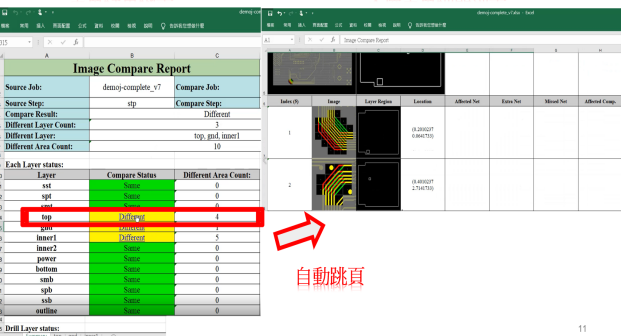
差異處可直接對應 CAD board file 實際位置

功能亮點:

- 差異處只需一鍵便可在 CAD Tool 上顯示，並且自動開啟對應層。
- 若此差異需在 CAD Tool 上確認，可省去查找座標點&開啟對應層的操作。

差異結果總表

各層差異細節列表



輸出含圖形的 Excel 格式報表

功能亮點:

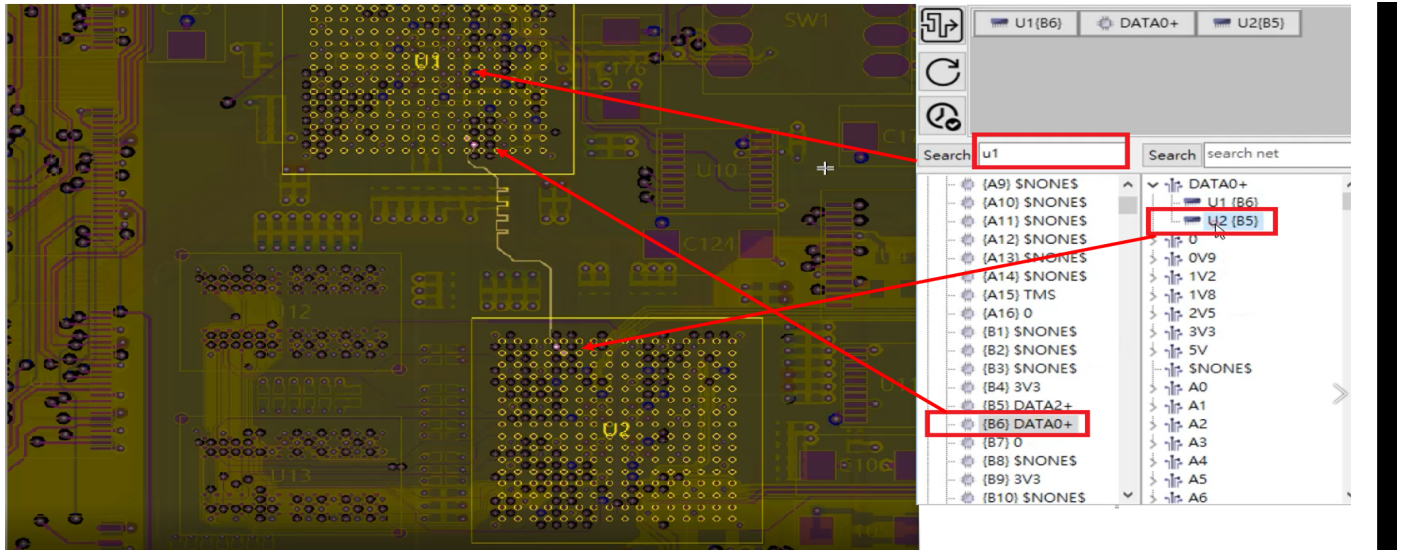
- 自動彙整所有差異處，整理為 summary 報表。
- 快速知道所有層修改數量、位置、截圖。
- 可顯示影響之零件、Net 名稱。

PCB Layout檢查與比對

快速找出 Component/Net Name/Pin的連接關係

功能亮點:

- 可透過搜尋功能快速找到"Component"、"Net"、與"PIN"之間的關係。
- 介面描述 "Component" 透過哪些 "PIN" 跟 "NET" 連接。
- 快速找到對應 Net 的位置。



(U1.B6 連接 U2.B5)

保留查詢記錄並自動計算 net 線段長度

